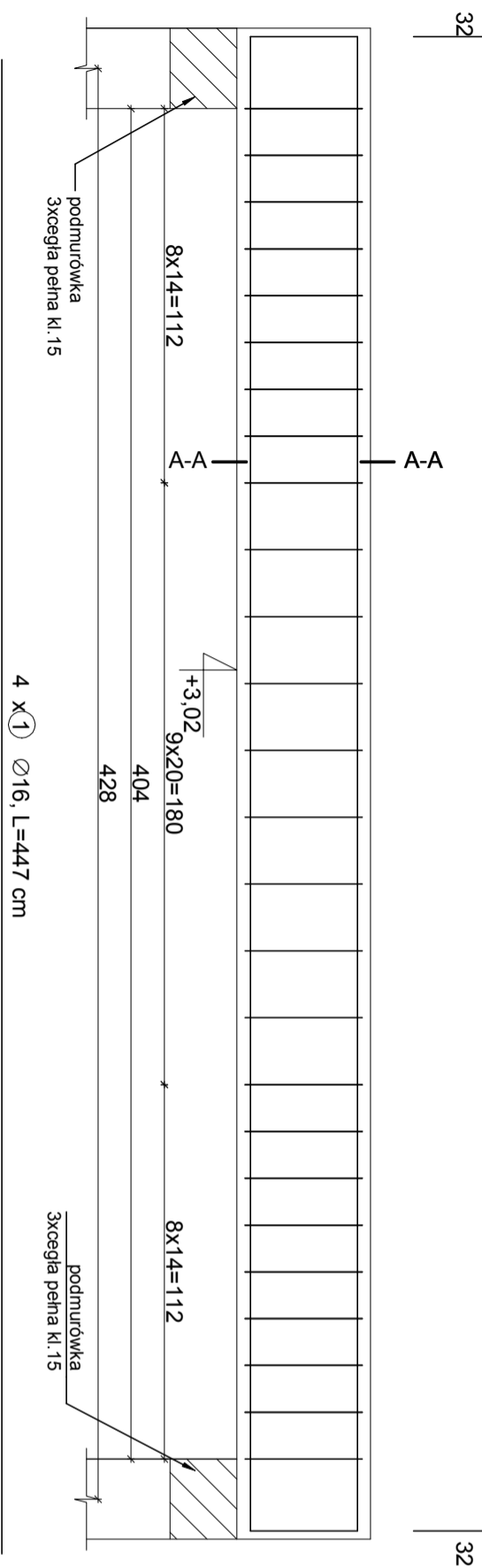


Nadprože - Poz. 2.4

2 x ② Ø12, L=511 cm

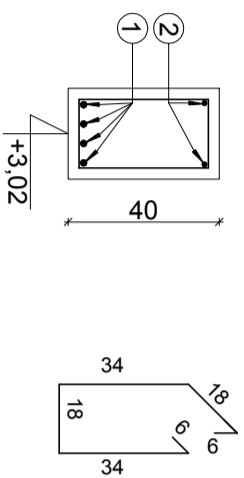
447



4 x ① Ø16, L=447 cm

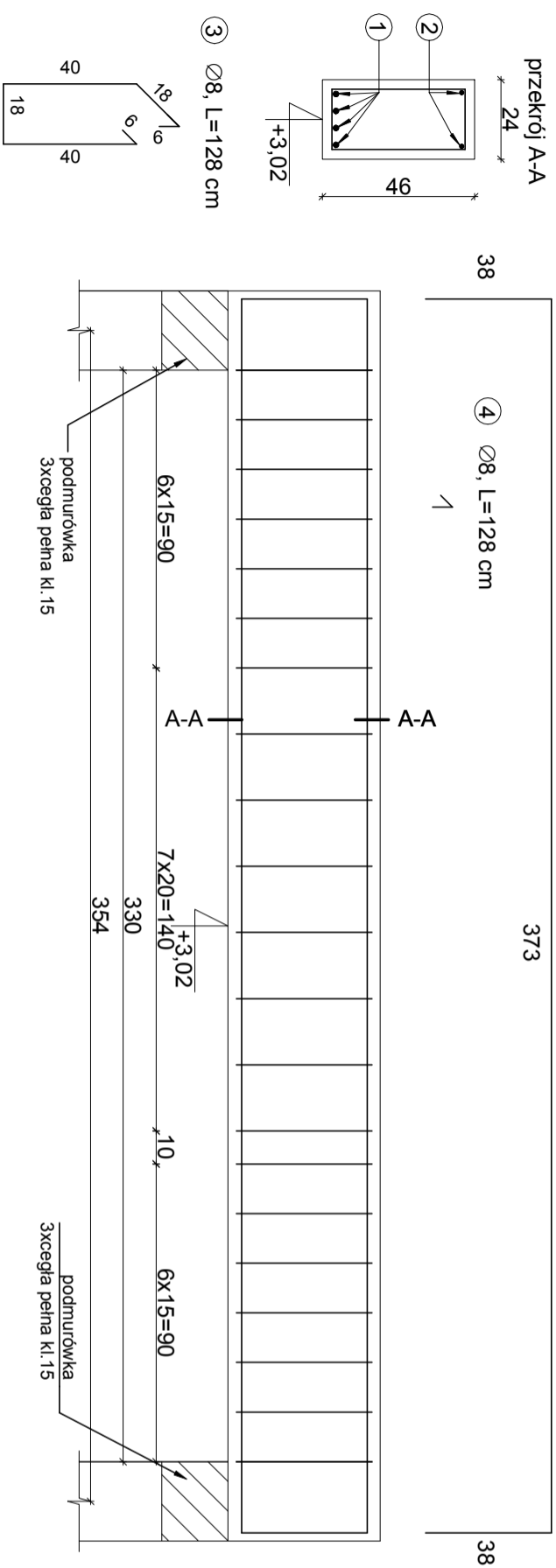
przekrój A-A

③ $\varnothing 8, L=116 \text{ cm}$



Nadprože - Poz. 2.5


2 x (2) Ø12, L=449 cm



		liczba [szt.]		Długość całkowita [m]						
Nr preła	średnica [mm]	Długość [cm]	prętów w 1 elem.	elementów	całkowita prętów	Ø6	Ø8	Ø12	Ø16	Ø20
POZYCJA 2.4										
1	16	447	4	1	4	-	-	-	17,88	-
2	12	511	2	1	2	-	-	10,22	-	-
3	8	116	26	1	26	30,16	-	-	-	-
Długość całkowita wg średnic [m]										
Masa 1mb preła [kg/mb]										
Masa prętów wg średnic [kg]			0,222							
Masa prętów wg gatunków stali [kg]			-							
Masa prętów wg gatunków stali [kg]			11,91							
Masa całkowita [kg]			49,24							

		liczba [szt.]			Długość całkowita [m]					
Nr pręta	średnica [mm]	Długość prętów w 1 elem.	elementów	całkowita prętów	Ø6	Ø8	Ø12	Ø16	Ø20	
POZYCJA 2.5										
1	16	509	4	2	8	-	-	-	40,72	
2	12	449	2	2	4	-	17,96	-	-	
3	8	128	21	2	42	-	53,76	-	-	
Długość całkowita wg średnic [m]										
Masa 1mb pręta [kg/mb]										
Masa prętów wg średnic [kg]										
Masa prętów wg gatunków stali [kg]										
Masa całkowita [kg]		101,52								

Beton: C25/30
otulina: 25mm

 <p>Biuro Projektów Budowlanych ul. Bartoza Głowackiego 18 87-100 Toruń tel. 723-071-098 email: biuro@bpb.net.pl</p>	wykonali:	branża:	inwestycja: Projekt wykonawczy budowy budynku żłobka		
	projektował:	konstrukcja	adres: Dz. 30/16, 30/17, 30/18 obręb 0011 Odolion, jednostka ewidencyjna 040104_2 Aleksandrów Kuj.		
	opracował:	konstrukcja	inwestor: Gmina Aleksandrów Kujawski, ul. Słowackiego 12, 87-700, Aleksandrów Kujawski		
			temat rys: Poz. 2.4; 2.5		
			data: grudzień 2017		
		imię i nazwisko:	skala: 1:20	nr rys: K-4	
		uprawnienia:	podpis:		
		KUP/0117/ PW/OK/10 w spec. konstrukcyjno-bud.			